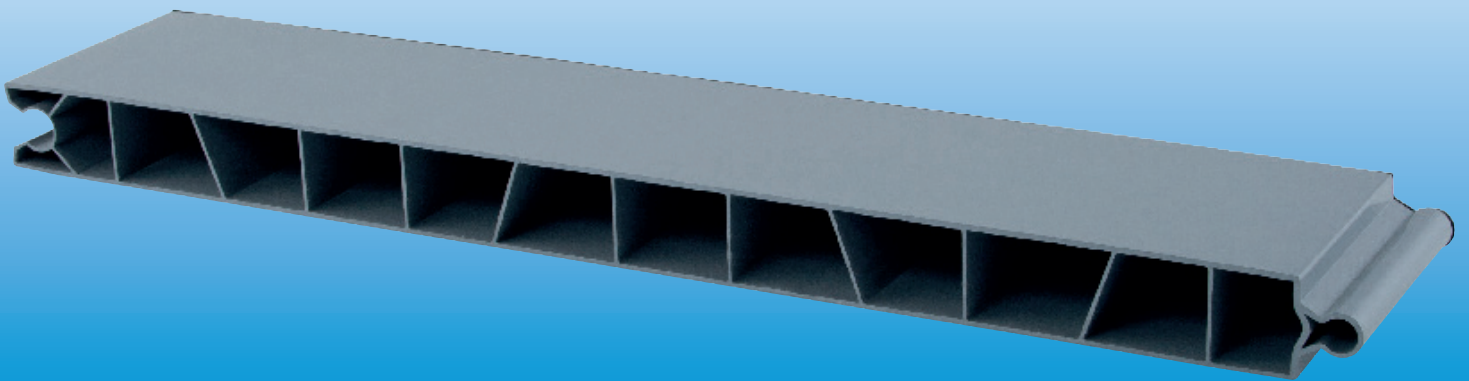


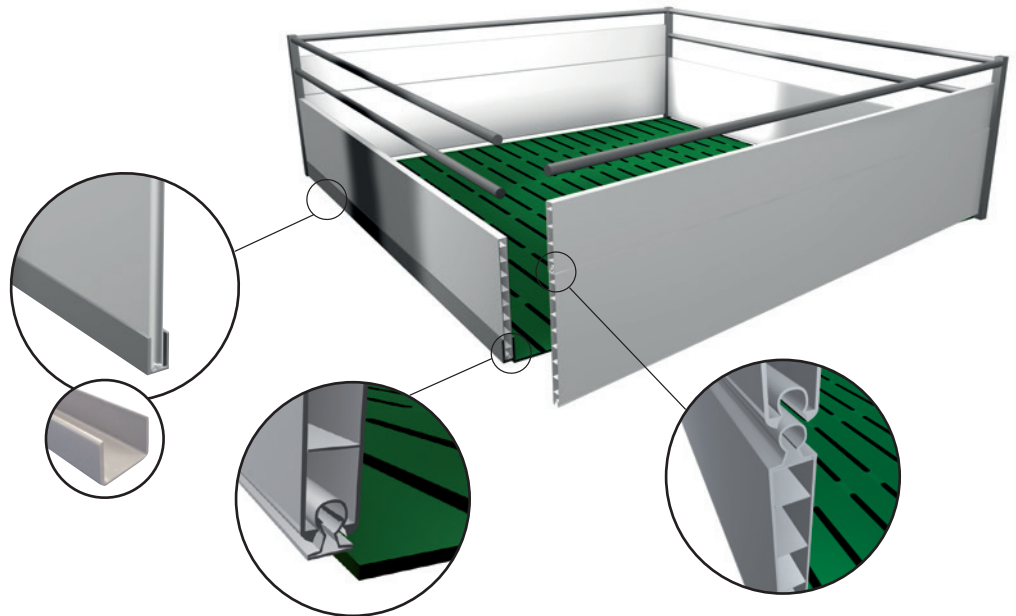
Steck-Profile ***für die moderne Schweinehaltung***



***Stalleinrichtung mit
System und Qualität***

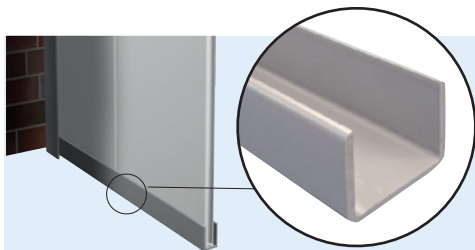
Das Steck-Profil

PVC-Stallprofile sind heute aus der modernen Schweinezucht und Mast nicht mehr wegzudenken. Die Gründe dafür liegen in der langen Lebensdauer, der guten Verarbeitbarkeit, der Hochschlagzähigkeit, der UV-Beständigkeit und den hervorragenden hygienischen Eigenschaften des Materials.



Sauberer Abschluss der Bodennut mit dem Kederprofil.

Leichter Einbau, einfach ineinander stecken.



Durch die Verwendung der U-Schutzprofile (links) lassen sich aus den Steck-Profilen sowohl feste als auch verschiebbare Wände gestalten. Dafür werden die Stallprofile senkrecht an Wand, Decke oder Boden montiert.

Dimension	Standardlänge	Steckprofil	U-Profil hellgrau	Kederprofil hellgrau
500x35 mm	6.500 mm	6090-16	6094-16	6099-16
250x35 mm	6.500 mm	6089-16	6094-16	6099-16
200x35 mm	6.500 mm	6091-16	6094-16	6099-16
200x22 mm	6.500 mm	6093-16	-	-

Weitere Informationen im Internet: www.lubing.de

Technische Änderungen vorbehalten.



LUBING Maschinenfabrik GmbH & Co. KG

Lubingstraße 6 · 49406 Barnstorf
 Tel.: 0 54 42 - 98 79-0 · Fax: 0 54 42 - 98 79-33
www.lubing.de · info@lubing.de

**Tränke-Systeme
 Klima-Systeme
 Stalleinrichtung**