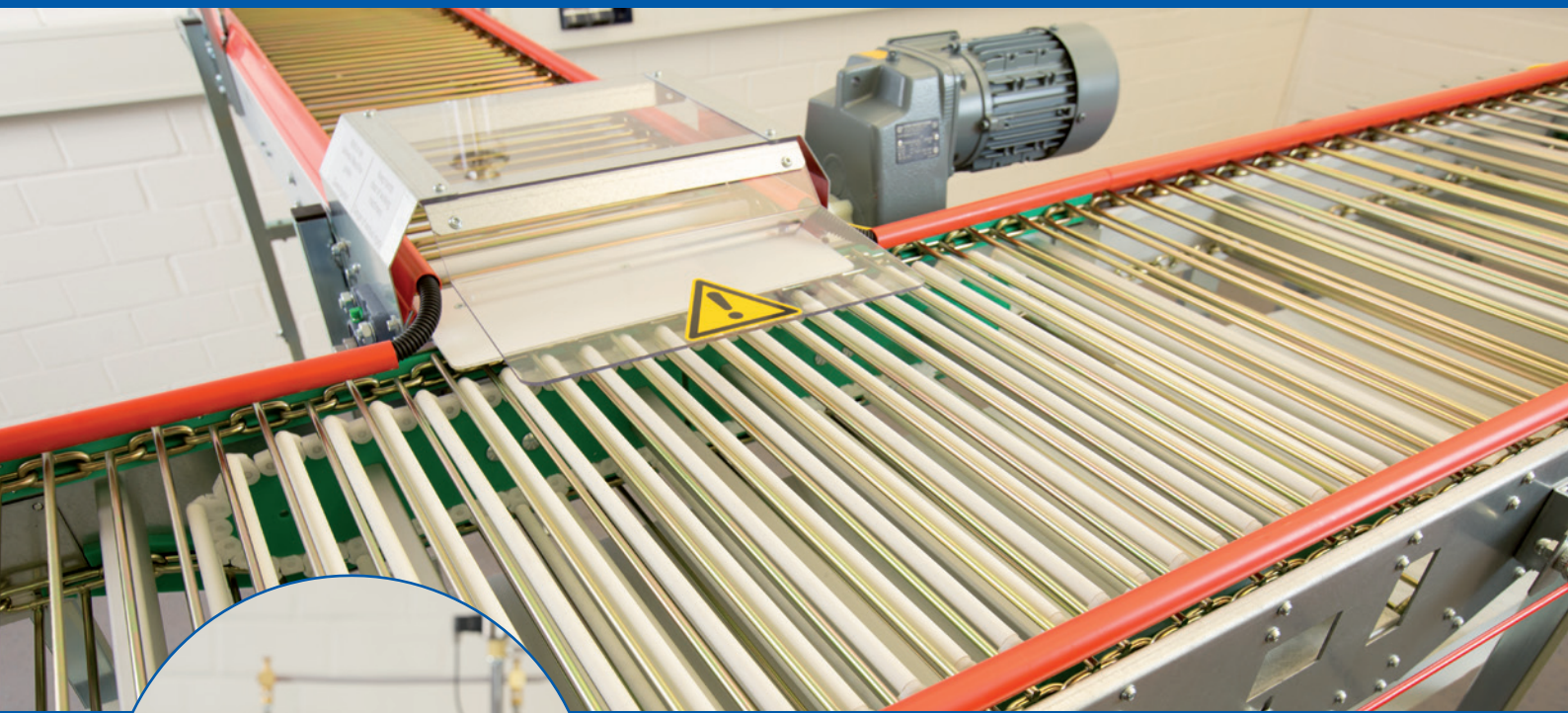


LUBING

Eingabeeinheit für Förder-Systeme

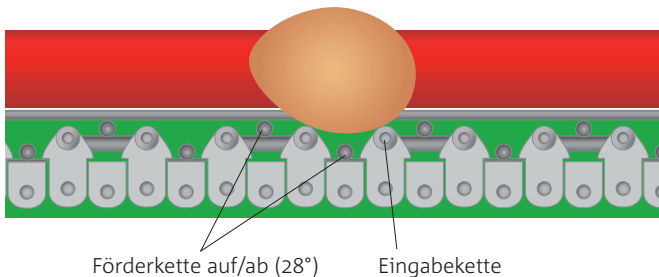


**Schonende Behandlung der Eier
an den Übergabestellen**

Auf einen Blick: Die LUBING Eingabeeinheit

Die Vorteile der LUBING Eingabeeinheit:

- Deutliche Reduktion beschädigter Eier an der Übergabestelle bei Förderkette mit Stäben auf/ab (28°).
- Bei 90° Übergaben wird eine zur Standardkette gleichwertige Transportqualität erzielt, ohne auf die erhöhte Steigfähigkeit der Förderkette auf/ab verzichten zu müssen.
- Problemlose Integration in bestehende Fördereranlagen.
- Die Eingabekette wird durch die Förderkette angetrieben, es wird kein weiterer Antrieb benötigt.

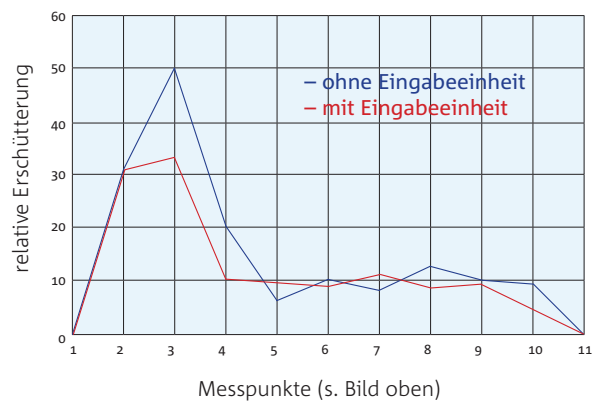


Förderkette auf/ab (28°) Eingabekette

Die Eingabekette verfügt über höherpositionierte Eingaberöhrchen, welche zwischen den Stäben der Förderkette platziert sind. Durch den verminderten Höhenunterschied gibt es kein hartes Anschlagen der Eier auf dem unteren Metallstab der Förderkette.

Die Eingaberöhrchen sind aus weichem Kunststoff gefertigt und garantieren eine schonende Behandlung der Eier während des Übergabevorgangs.

Förderer- typ	Eingabeeinheiten	
	1,0 m lang, nutzbare Übergabe- breite 0,675 m	2,0 m lang, nutzbare Übergabe- breite 1,675 m
250	8268	8269
350	8068	8069
500	8028	8029
750	8088	8089



Die Grafik oben zeigt die Kräfte, die an verschiedenen Stellen des Transportweges auf die Eier einwirken (aufgezeichnet mit einem eiförmigen Sensor). An der Übergabestelle (Position 3) kann die Erschütterung mit der Eingabeeinheit deutlich abgebildert werden – die Anzahl der beschädigten Eier wird erheblich reduziert.

Weitere Informationen im Internet: www.lubing.de

Technische Änderungen vorbehalten.

LUBING

LUBING Maschinenfabrik GmbH & Co. KG

Lubingstraße 6 · 49406 Barnstorf
Tel.: 0 54 42 - 98 79-0 · Fax: 0 54 42 - 98 79-33
www.lubing.de · info@lubing.de

Tränke-Systeme
Förder-Systeme
Klima-Systeme