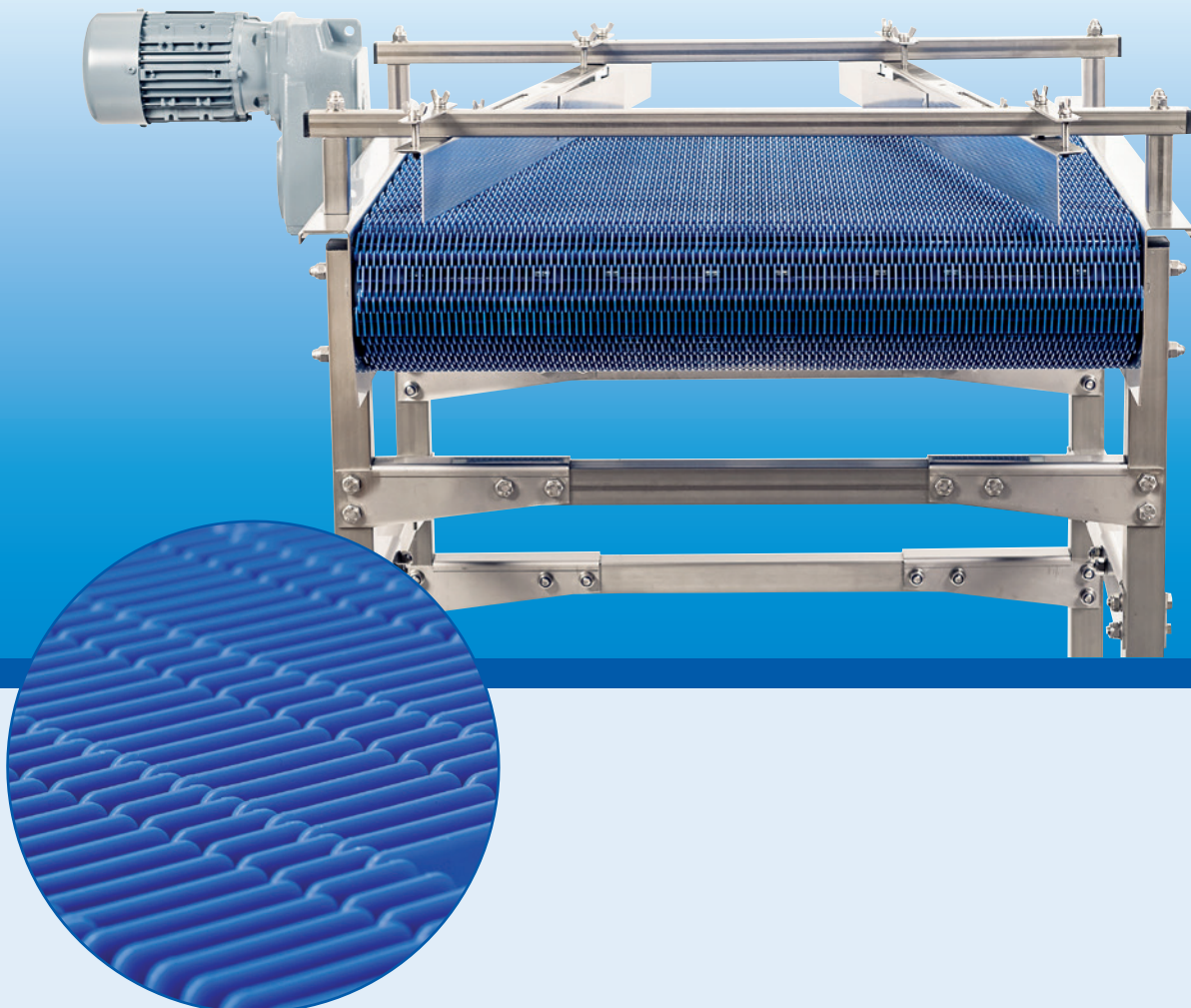


LUBING

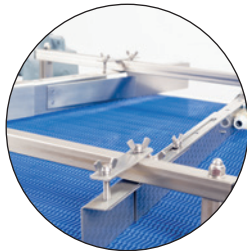
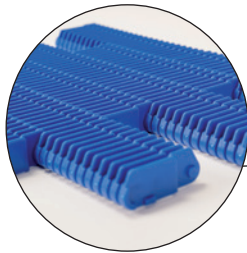
Dosiertisch für den Eiertransport



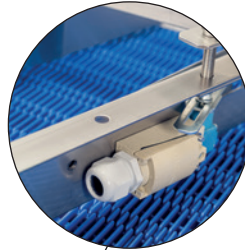
Auf einen Blick: Der LUBING Dosiertisch

Die Vorteile des LUBING Dosiertisches:

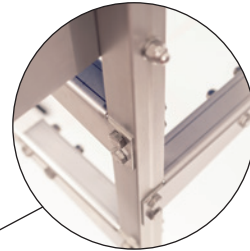
Flexible und robuste Kunststoffmatte mit modularem Aufbau. Die einzelnen Elemente der Kunststoffmatte wurden für eine einfache Reinigung optimiert.



Durch die Leiteinheiten mit Längenverstellung lassen sich verschiedene Einlauf- und Auslaufbreiten leicht realisieren.



Der integrierte Stauschalter überwacht den Füllgrad des Dosiertisches im Betrieb. Bei einer Überlastung werden die Zuführbänder zum Schutz der Eier automatisch gestoppt.



Der Rahmen des Dosiertisches besteht aus massiven Vierkantrohren, die mit stabilen Winkeln verschraubt werden.



Präzise Höheneinstellung des Rahmens durch integrierte Gewindespindeln.

Technische Daten:

- Korrosionsbeständiger Rahmen aus Edelstahl mit integrierter Höhenverstellung von 830 bis 1.110 mm
- Modulare Kunststoffelemente mit Gelenkverbindungen
- Die Abmessungen des Tisches (Länge und Breite) können gemäß Kundenanforderung angepasst werden
- Bandgeschwindigkeit: 5,3 Meter/Minute
- Leitwinkel bis 22° stellen eine sanfte Zuführung der Eier sicher
- Reduktion von Brucheiern durch integrierte Stauschalter
- Antrieb durch die bewährten Flachgetriebemotoren der LUBING Förder-Systeme (0,37 kW, Sonderspannungen auf Anfrage)

Weitere Informationen im Internet: www.lubing.de

Technische Änderungen vorbehalten.

LUBING

LUBING Maschinenfabrik GmbH & Co. KG

Lubingstraße 6 · 49406 Barnstorf
Tel.: 0 54 42 - 98 79-0 · Fax: 0 54 42 - 98 79-33
www.lubing.de · info@lubing.de

Tränke-Systeme
Förder-Systeme
Klima-Systeme